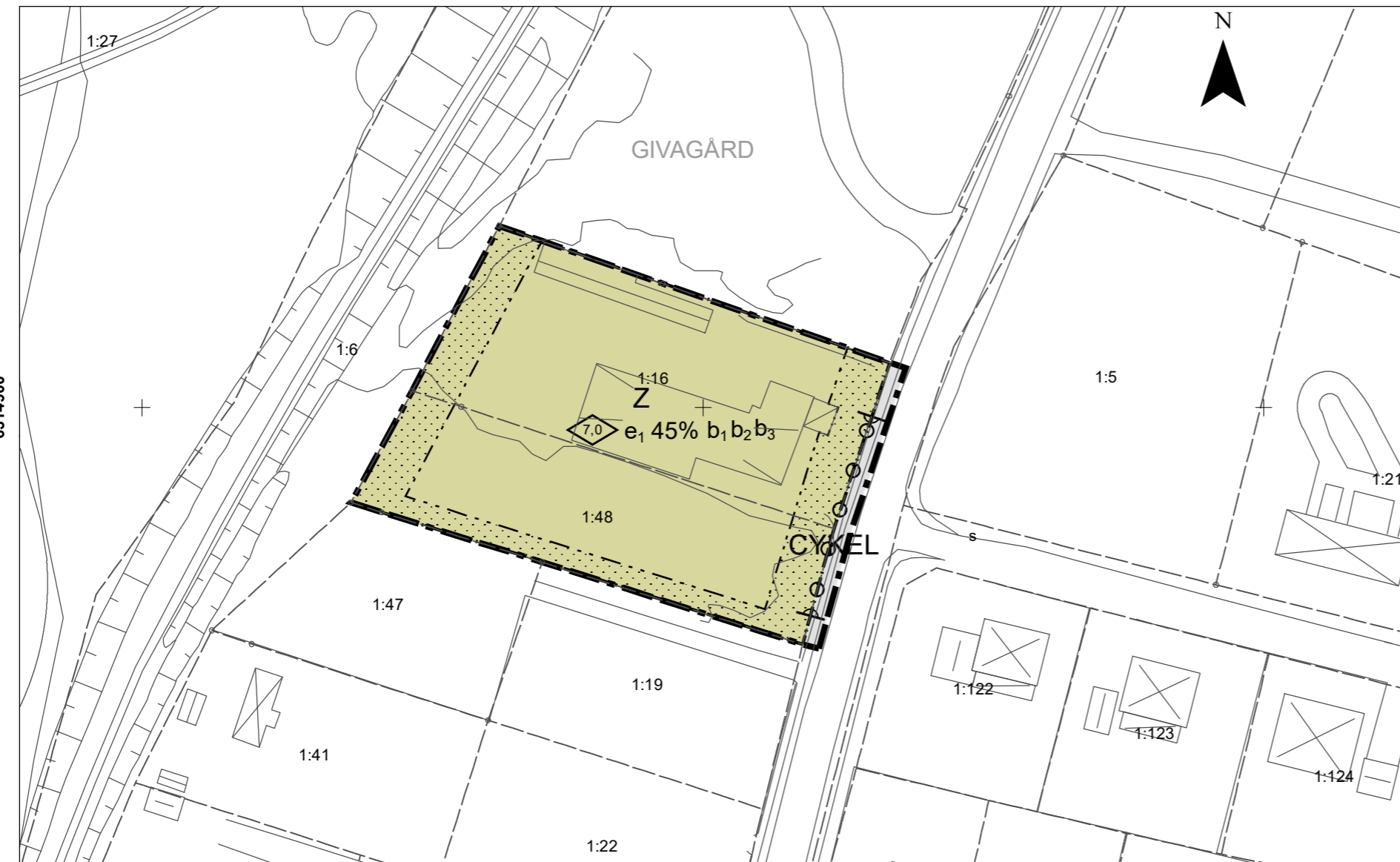


PLANKARTA



PLANBESTÄMMELSER

Följande gäller inom områden med nedanstående beteckningar.
Endast angiven användning och utformning är tillåten.
Där beteckning saknas gäller bestämmelsen inom hela planområdet.

GRÄNSBETECKNINGAR

- — — — Planområdesgräns
- · - · - · Användningsgräns
- - - - - Egenskapsgräns

ANVÄNDNING AV MARK OCH VATTEN

Allmänna platser med kommunalt huvudmannaskap

CYKEL Cykelväg, PBL 4 kap. 5 § 1 st 2 p.

Kvartersmark

Z Verksamheter, PBL 4 kap. 5 § 1 st 3 p.

EGENSKAPSBESTÄMMELSER ALLMÄN PLATS

Utfart

⊗ ⊙ ⊘ Utfartsförbud, PBL 4 kap. 9 §

EGENSKAPSBESTÄMMELSER FÖR KVARTERSMARK

Omfattning

7,0 Högsta byggnadshöjd är 7,0 meter, PBL 4 kap. 11 § 1 st 1 p.

Marken får inte förses med byggnad, PBL 4 kap. 11 § 1 st 1 p.

e₁ 45% Största byggnadsarea är 45 % av fastighetsarean inom användningsområdet, PBL 4 kap. 11 § 1 st 1 p.

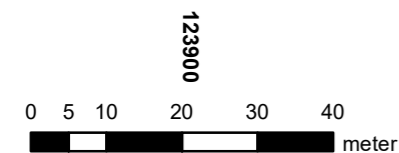
Utförande

- b₁** Friskluftsintag ska placeras vänt bort från järnvägen. Ventilationen ska ha central avstängning., PBL 4 kap. 11 § 1 st 1 p.
- b₂** Fönster, tak och fasader mot järnvägen ska utföras i minst brand klass EI30, PBL 4 kap. 11 § 1 st 1 p.
- b₃** Utrymning ska vara möjlig bort från järnvägen PBL 4 kap. 11 § 1 st 1 p.

ADMINISTRATIVA BESTÄMMELSER

Genomförandetid

Genomförandetiden är 5 år från det datum planen fick laga kraft. PBL 4 kap. 21 §



BETECKNINGAR FÖR GRUNDKARTA

| | | | | | |
|--------------------|--|--|--------------|--|--------------------|
| | Gällande användnings- och egenskapsgräns | | Staket | | Höjdfixpunkt |
| | Traktgräns | | Stödmur | | Rutnätspunkt |
| | Fastighetsgräns | | Mur | | Befintlig markhöjd |
| | Servitutgräns | | Järnvägsspår | | Nivåkurvor |
| M O S S L E | Traktnamn | | Slänt | | |
| 0:00 | Block- och enhetsnummer | | Dike | | |
| DALEN | Kvartersnamn | | Strandlinje | | |
| 00 | Tomtnummer | | Ledning | | |
| Storgatan | Gatunamn | | Lyktstolpe | | |
| | Befintliga byggnader (husliv) | | Träd | | |
| | Fornlämning | | Polygonpunkt | | |
| | Markkontur | | | | |

Höjdfixpunkt
Rutnätspunkt
Befintlig markhöjd
Nivåkurvor

Grundkartan upprättad genom utdrag ur
Hylte kommuns primärkarta
Koordinatsystem Sweref 99 13° 30', höjdsystem RH2000.
Grundkartan aktuell 2021-09-13

Detaljplan för fastigheterna:
Givagård 1:16 m.fl.
i Torup, Hylte kommun
LAGA KRAFT HANDLING
Upprättad: 2022-03-21

Samhällsbyggnadskontoret

Siv Modée
Plan- och Byggchef

Ola Rosenqvist
Planarkitekt, Metria AB



Antagen av:
Kommunfullmäktige

Laga kraft vunnen:
2022-03-24

Planens beteckning
To 579